

EDIFICIO SAN BARTOLOMÉ



JUNTO PUENTE MAYOR

Viviendas de 2 y 3 dormit.
Garaje y Trastero.
Parcela y gimnasio.

desde
199.500 €
INICIO DE OBRA

LOS VALLES DEL BERROCAL



CHALETS PAREADOS

3 dormit. + 1 en planta
Garaje doble, Bodega
Buhardilla, empotrados

desde
270.000 €
En Fuente Berrocal

SAN ISIDRO - LA ERMITA



PRÓXIMA CONSTRUCCIÓN

1, 2 Y 3 Dormitorios, Áticos
Garaje y Trastero
Excelente situación

desde
168.300 €

Horario:

Lunes a Viernes

M: 10:00 a 14:00h

T: 17:30 a 20:30 h

Sábados:

M: 11:00 a 14:00h

Visite nuestra nueva Web:

www.solcasa.es



Año VI, Nº 118. 1ª Quincena, Marzo. 2010



C/ Fuente el Sol 11

983 36 12 26

www.solcasa.es

INMUEBLES EN VENTA

Consúltenos



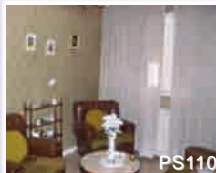
La Flecha
Últimas vivienda
2 dormitorios, 2 baños
Garaje y trastero
143.000 €

Fuente Berrocal
Últimas viviendas
Chalets, 4 dor. Bodega
Buhardilla. Garaje
270.000 €



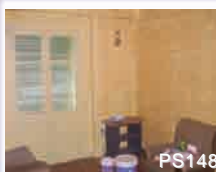
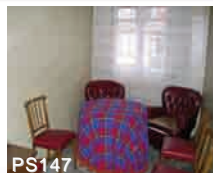
Zaratán
Obra nueva, 1 y 2 dor
Garaje. Calidades
Cocina amueblada.
Desde 97.300 €

Santovenia
Pisos de 1, 2 y 3 d.
Garaje, Trastero
Llaves en mano. Desde
92.000 €.



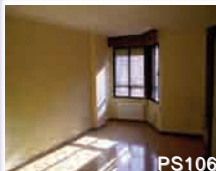
Pza San Juan
65 m, Luminoso
3 dormit. calefacción
Excelente zona
99.000 €

C/ Imperial
70 m. Ascensor, 3 dor
Salón independiente
Exterior, Negociable
138.000 €



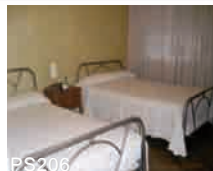
Rondilla
65 m. 3 Dormitorios
Ascensor. Actualizar
Exterior, Luminoso.
82.000 €

San Isidro
Próxima construcción
1, 2, 3 dorm, Áticos
Garaje y trastero
168.300 €



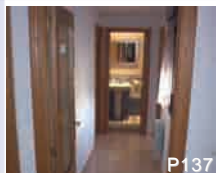
Huerta del Rey
Oportunidad. 4 dorm
Garaje y Trastero
Exterior. Calefacción
216.000 €

Delicias
3 dormit. Ascensor
Luminoso. Reformar
Junto Pº Famesio
96.000 €



Cigales
Chalets nuevos
3 d. Coc. amueblada
3 baños, Jardín
153.000 €

Cabezón
Últimos Chalets
3 dormit. 2 baños
Bodega, garaje
168.300 €



Cabezón
A estrenar, Ático
Garaje y trastero
1 dormitorio, Terraza
96.000 €

En Alquiler

Victoria: 3 dorm. calef. amueblado. 430 €
Pilarica: Reformado. 3 dor. amueblado. 420 €
Victoria: 3 dorm. amueblado, terraza. 450 €
Villa de Prado: Estrenar. 2 dor. Garaje. 550 €
Victoria: Seminuevo. 1dorm. Garaje. 450 €



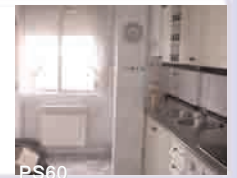
La Victoria
65 m, 2 dormitorios
a reformar, salón
Cocina, Calefacción
76.000 €

La Victoria
Duplex Seminuevo
3 dormit, 2 baños
Garaje y Trastero
186.000 €



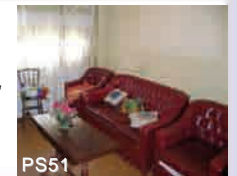
La Victoria
80 m. 3 dormitorios
2 baños, empotrados
Garaje y trastero
159.000 €

La Victoria
2 dorm, amplio Salón
Calefacción, terraza
Muy Luminoso
104.000 €



La Victoria
85 m útiles. Ascensor
3 dorm. Luminoso
Calefacción. Galería
126.000 €

La Victoria
75 m, 3 dormitorios
Luminoso, Ascensor
Buena zona
96.000 €



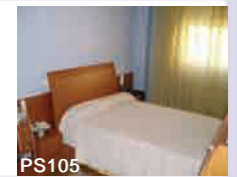
Puente Jardín
Piso Seminuevo
65 m. 2 Dormitorios
Garaje y Trastero
178.300 €

La Victoria
78 m. 3 Dormitorios
Ascensor. Luminoso
Cocina y baño nuevos
142.000 €



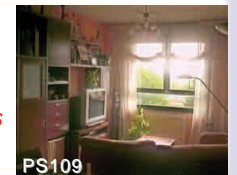
C/ Tierra
3 dormit, salón
Baño nuevo, calefac.
Luminoso, Para entrar
125.000 €

Puente Jardín
87 m. 3 dormit.
Garaje y Trastero
Luminoso, mejoras
227.000 €.



La Victoria
3 Dormit. Luminoso
Calef G/N. Parquet
Para entrar a vivir
79.000 €

Victoria
Seminuevo. 2 dorm.
Garaje, Calefacción
Luminoso, empotrados
167.000 €



La Victoria
Ascensor, 65 m
3 Dorm. Calefacción
Pequeña reforma
114.200 €

C/ Victoria
105 m. 4 dormitorios.
2 baños Ascensor,
Luminoso. Vistas
135.000 €



más información: **983 36 12 26**

www.solcasa.es / C/ Fuente el Sol 11

CONSULTE DISPONIBILIDAD Y POSIBLES VARIACIONES DE PRECIOS