

EDIFICIO SAN BARTOLOMÉ



JUNTO PUENTE MAYOR

Viviendas de 2 y 3 dormit.
Garaje y Trastero.
Parcela y gimnasio.

desde
199.500 €
INICIO DE OBRA

LOS VALLES DEL BERROCAL



CHALETS PAREADOS

3 dormit. + 1 en planta
Garaje doble, Bodega
Buhardilla, empotrados

desde
270.000 €
En Fuente Berrocal

SAN ISIDRO - LA ERMITA



PRÓXIMA CONSTRUCCIÓN

1, 2 Y 3 Dormitorios, Áticos
Garaje y Trastero
Excelente situación

desde
168.300 €

Horario:

Lunes a Viernes

M: 10:00 a 14:00h

T: 17:30 a 20:30 h

Sábados:

M: 11:00 a 14:00h

Visite nuestra nueva Web:

www.solcasa.es



Año VI, Nº 117. 1ª Quincena. Febrero. 2010



C/ Fuente el Sol 11

983 36 12 26

www.solcasa.es

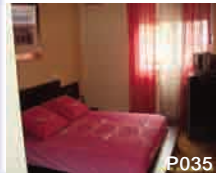
INMUEBLES EN VENTA

Consúltenos



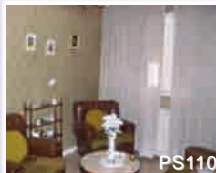
La Flecha
Últimas 2 viviendas
2 dormitorios, 2 baños
Garaje y trastero
143.000 €

Fuente Berrocal
Últimas viviendas
Chalets, 4 dor. Bodega
Buhardilla. Garaje
270.000 €



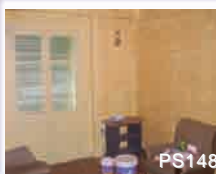
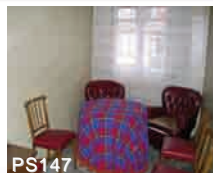
Cigales
Seminuevo, 2 dorm.
Garaje y trastero
Luminoso, parquet
21.630.000 Pts.

Santovenia
Pisos de 1, 2 y 3 d.
Garaje, Trastero
Llaves en mano. Desde
92.000 €.



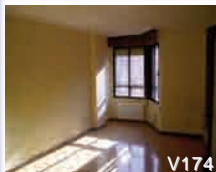
Pza San Juan
65 m, Luminoso
3 dormit. calefacción
Excelente zona
99.000 €

C/ Imperial
70 m. Ascensor, 3 dor
Salón independiente
Exterior, reformar
22.960.000 Pts.



Rondilla
65 m. 3 Dormitorios
Ascensor. Actualizar
Exterior, Luminoso.
82.000 €

San Isidro
Próxima construcción
1, 2, 3 dorm, Áticos
Garaje y trastero
168.300 €



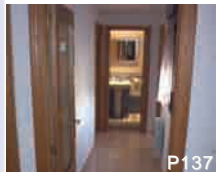
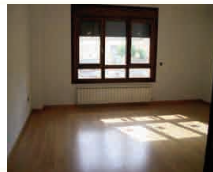
Huerta del Rey
Oportunidad. 4 dorm
Garaje y Trastero
Exterior. Calefacción
36.950.000 Pts.

Delicias
Entrar a Vivir
2 dormit. Pta blindada
Amueblado. Exterior
13.980.000 Pts



Cigales
Chalets nuevos
3 d. Coc. amueblada
3 baños, Jardín
153.000 €

Cabezón
Últimos Chalets
3 dormit. 2 baños
Bodega, garaje
28.000.000 Pts



Cabezón
A estrenar, Ático
Garaje y trastero
1 dormitorio, Terraza
96.000 €

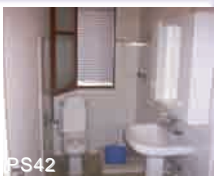
En Alquiler

Victoria: 3 dorm. calef. amueblado. 4305 €
Zaratan: Chalet. 3 d. Patio. amueblado. 600 €
Victoria: 3 dorm. amueblado, soleado. 470 €
Cigales: 2 dormit. 2 baños. Garaje. 450 €
Parquesol: 3 dormit. 2 baños, garaje. 500 €



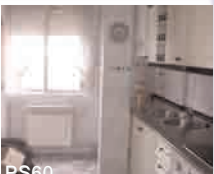
La Victoria
60 m, 3 dormitorios
a reformar, salón
Cocina, Calefacción
78.000 €

La Victoria
2 dorm, amplio Salón
Calefacción, terraza
Luminoso. Reformar
12.600.000 Pts



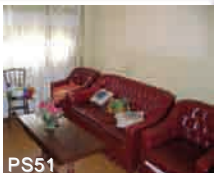
La Victoria
80 m. 3 dormitorios
2 baños, empotrados
Garaje y trastero
170.000 €

La Victoria
2 dorm, amplio Salón
Calefacción, terraza
Muy Luminoso
17.300.000 Pts



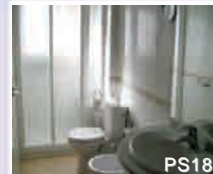
La Victoria
75 m útiles. Ascensor
3 dorm. Luminoso
Reformado.
152.000 €

La Victoria
75 m, 3 dormitorios
Luminoso, Ascensor
Buena zona
16.000.000 Pts.



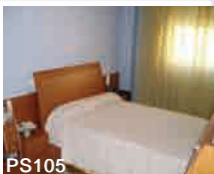
Puente Jardín
Piso Seminuevo
65 m. 2 Dormitorios
Garaje y Trastero
183.300 €

La Victoria
78 m. 3 Dormitorios
Ascensor. Luminoso
Cocina y baño nuevos
23.630.000 Pts



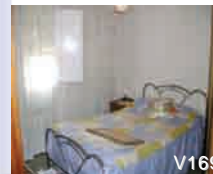
C/ Tierra
3 dormit, salón
Baño nuevo, calefac.
Luminoso, Para entrar
20.800.000 Pts.

Puente Jardín
87 m. 3 dorm.
Garaje y Trastero
Luminoso, mejoras
227.000 €.



La Victoria
3 Dormit. Luminoso
Calef G/N. Parquet
Para entrar a vivir
15.000.000 Pts

Victoria
Proy. Ascensor, 60 m
3 dormit, Calefacción
Despensa, Luminoso
14.500.000 Pts.



La Victoria
Ascensor, 65 m
3 Dorm. Calefacción
Pequeña reforma
19.000.000 Pts.

C/ Victoria
104 m. 4 dormitorios.
despensa, Calefacción,
Luminoso. Vistas
144.000 €



más información: **983 36 12 26**

www.solcasa.es / C/ Fuente el Sol 11

CONSULTE DISPONIBILIDAD Y POSIBLES VARIACIONES DE PRECIOS